

ADVANCED EDGE & CORE OBSERVABILITY FOR B2C PROVIDERS

Aproveite insights de assinantes em tempo real para gerar receita

Esta solução da TechEnabler foi criada a partir da composição da tecnologia Kentik com a engenharia da TechEnabler, e customizada especificamente para provedores B2C que necessitam de observabilidade avançada de borda e núcleo. Combina análise de tráfego em tempo real com insights de experiência do usuário, permitindo que provedores de serviços otimizem a qualidade da experiência de clientes finais.

Público-alvo e casos de uso:

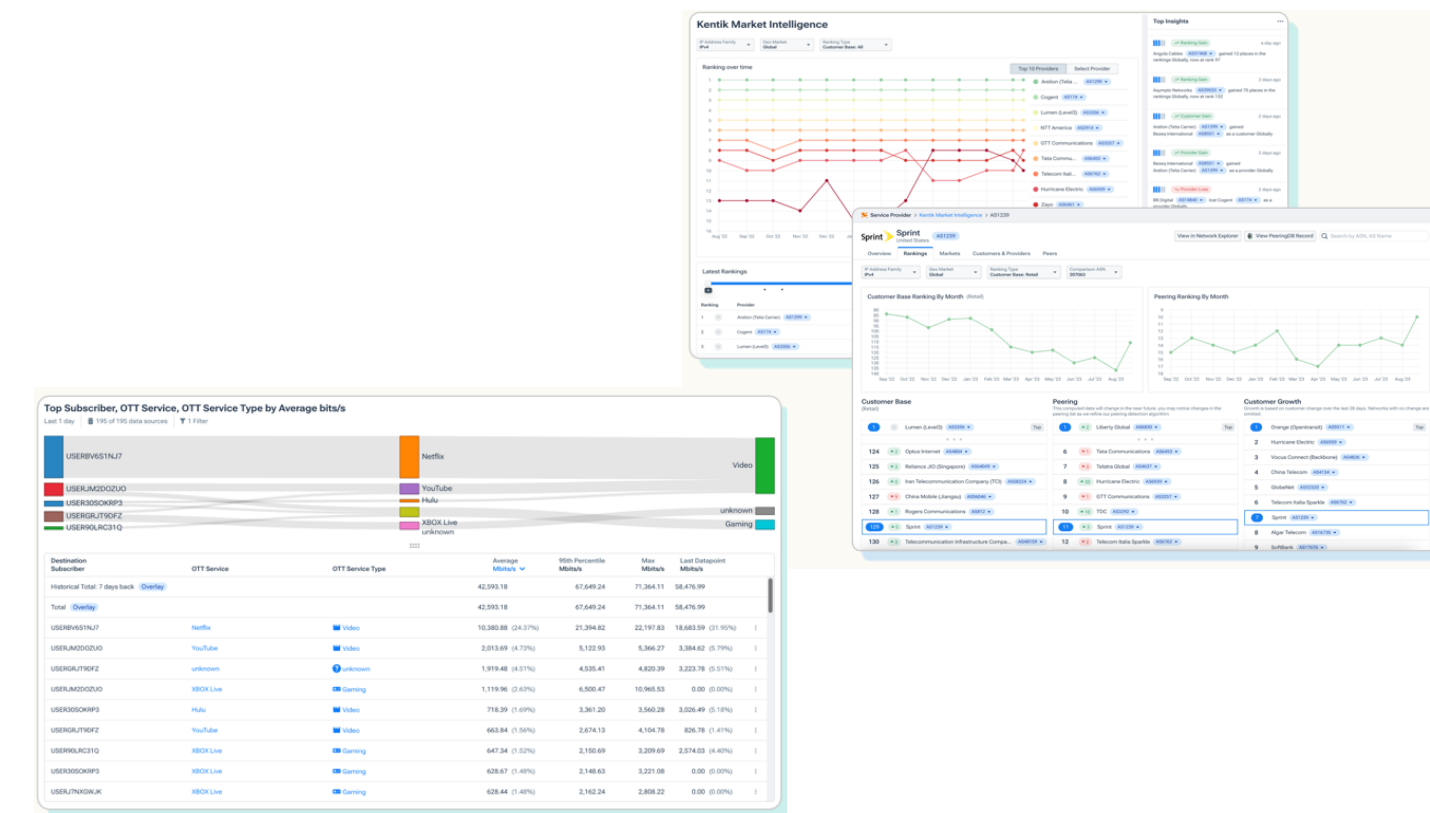
- **Quem é o cliente ideal:** provedores B2C, ISPs residenciais, operadoras móveis com foco em clientes finais e provedores de serviços digitais.
- **Situações de uso:** análise de experiência do usuário individual, otimização de serviços CDN/OTT, gestão de programas zero-rating, planejamento de ofertas personalizadas.

Benefícios e diferenciais:

- **Benefícios principais:** visibilidade granular por assinante, insights para retenção, otimização de receita, melhoria da experiência digital.
- **Valor único:** redução de MTTR (resolução rápida de problemas que afetam a experiência do usuário), aumento do NPS, crescimento de receita com serviços customizados, redução de churn.

SKU

B2C-TECH-MINDVIEW



Características e especificações técnicas:

- **Funcionalidades-chave:** Subscriber Intelligence, CDN & OTT Analytics, Synthetics Testing.
- **Detalhes técnicos importantes:** processamento massivo, análise multidimensional granular, retenção de dados forenses, APIs abertas via REST-API. Serviço baseado em plataforma Kentik, SOC TechEnabler e TechEnabler Product Engineering.

Modelos de comercialização:

- **OPEX:** SaaS, as a Service.